

INSCRIPTIONS ET ADMISSIONS HORS PARCOURSUP

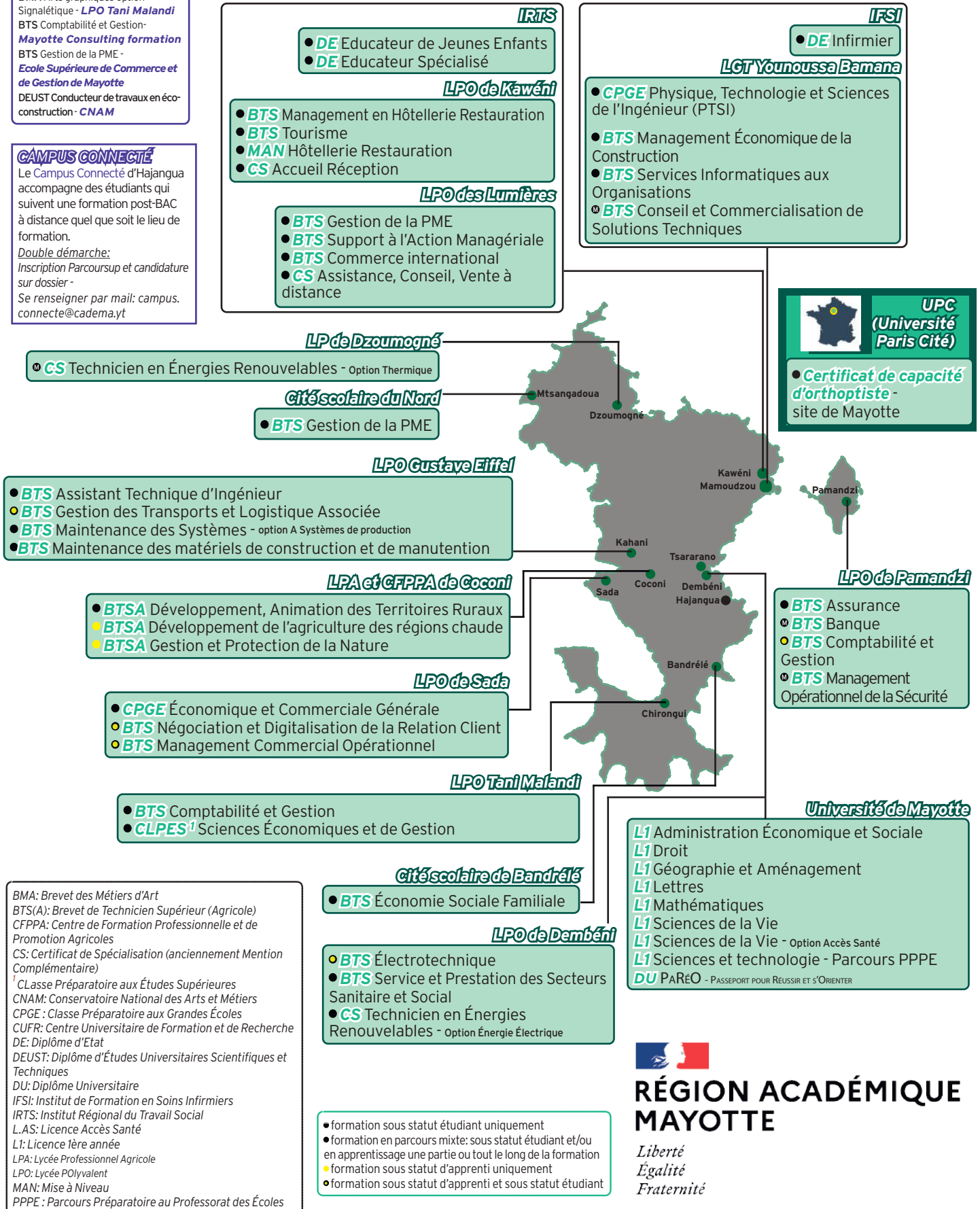
BACHELOR Manager en Hôtellerie Internationale - **Vatel**
 BMA Arts graphiques option Signalétique - **LPO Tani Malandi**
 BTS Comptabilité et Gestion - **Mayotte Consulting formation**
 BTS Gestion de la PME - **Ecole Supérieure de Commerce et de Gestion de Mayotte**
 DEUST Conducteur de travaux en éco-construction - **CNAM**

CAMPUS CONNECTÉ

Le Campus Connecté d'Hajangua accompagne des étudiants qui suivent une formation post-BAC à distance quel que soit le lieu de formation.
Double démarche:
 Inscription Parcoursup et candidature sur dossier -
 Se renseigner par mail: campus.connecte@cadema.yt

ATTENTION:

EXCEPTIONNELLEMENT CETTE ANNÉE, L'OFFRE POURRAIT ÉVOLUER JUSQU'À MI-MARS 2024 POUR NOTRE ACADÉMIE AVEC DE NOUVELLES FORMATIONS. POUR CONNAÎTRE LES ÉVENTUELLES ÉVOLUTIONS, RÉFÉREZ-VOUS TOUJOURS À L'OFFRE PRÉSENTE SUR LA PLATEFORME WWW.PARCOURSUP.GOUV.FR
 (Mise à jour en Février 2024 par Pôle PARCOURSUP - DRAIO)



BMA: Brevet des Métiers d'Art
 BTS(A): Brevet de Technicien Supérieur (Agricole)
 CFPPA: Centre de Formation Professionnelle et de Promotion Agricoles
 CS: Certificat de Spécialisation (anciennement Mention Complémentaire)
¹ Classe Préparatoire aux Études Supérieures
 CNAM: Conservatoire National des Arts et Métiers
 CPGE: Classe Préparatoire aux Grandes Écoles
 CUFR: Centre Universitaire de Formation et de Recherche
 DE: Diplôme d'État
 DEUST: Diplôme d'Études Universitaires Scientifiques et Techniques
 DU: Diplôme Universitaire
 IFSI: Institut de Formation en Soins Infirmiers
 IRTS: Institut Régional du Travail Social
 L.A.S: Licence Accès Santé
 LT: Licence 1ère année
 LPA: Lycée Professionnel Agricole
 LPO: Lycée Polyvalent
 MAN: Mise à Niveau
 PPPE: Parcours Préparatoire au Professorat des Écoles

- formation sous statut étudiant uniquement
- formation en parcours mixte: sous statut étudiant et/ou en apprentissage une partie ou tout le long de la formation
- formation sous statut d'apprenti uniquement
- formation sous statut d'apprenti et sous statut étudiant



RÉGION ACADÉMIQUE MAYOTTE

Liberté
 Égalité
 Fraternité