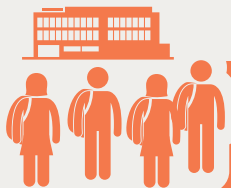


MON ENFANT AU CP : DES REPÈRES POUR LA RÉUSSITE



QUI ?

TOUS LES ÉLÈVES DE CP

QUAND ?

EN SEPTEMBRE PUIS EN FÉVRIER



POURQUOI ? AIDER LES ENSEIGNANTS
À CHOISIR LA DÉMARCHE LA PLUS ADAPTÉE À LA RÉUSSITE
DE CHAQUE ÉLÈVE



COMMENT ? SUR DES CAHIERS
D'EXERCICES
(adaptés pour les élèves en situation de handicap)

2 périodes de passation
au cours de l'année scolaire

en 3 séances chacune



MATHÉMATIQUES

3

1 séance de 20 minutes

- ✓ Connaître et utiliser les nombres jusqu'à 10

1 ▶ **FRANÇAIS**

2 séances de 20 minutes

2 ▶

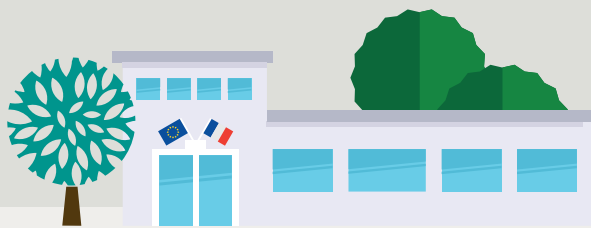
- ✓ Comprendre des phrases à l'oral
- ✓ Reconnaître des sons
- ✓ Identifier des lettres de l'alphabet

Correction

L'enseignant saisit les réponses des élèves dans
une application. La correction est automatisée.

Résultats

Le professeur dispose d'un bilan individuel pour chaque élève
et adapte son enseignement. Les résultats de votre enfant
vous sont communiqués. Ils sont totalement anonymes
en dehors de l'école.



**POUR L'ÉCOLE
DE LA CONFIANCE**

ET APRÈS ?

Des repères de début d'année
sont prévus au CE1
pour permettre au professeur
d'accompagner chaque élève
vers la réussite.